

Transportemballage i plast



Plastspande

Plastbøtter

Plastkar

IBC container

Bigboxe

Plastkasser

Plastpaller

Plasttønder

Miljøløsninger

Affaldsbeholdere

Miljøcontainer

Spildcontainer

Pallesko

Affaldsspande

Plastdunke

Murerkar

Murerspande

Vejsaltbeholdere

Pallerammer

Traller

Catering løsninger

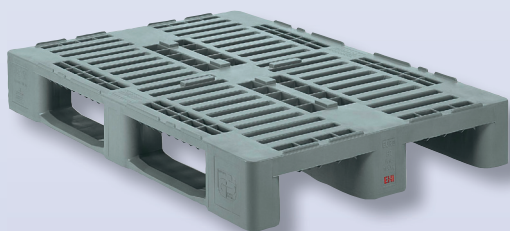
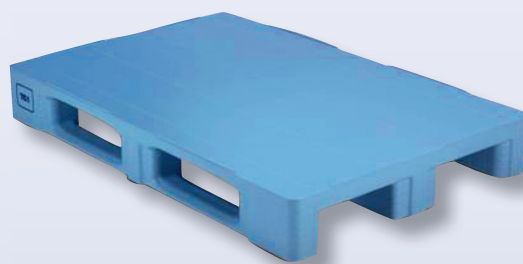
Kølekasser

Paintainere

Termokasser

Foldekasser

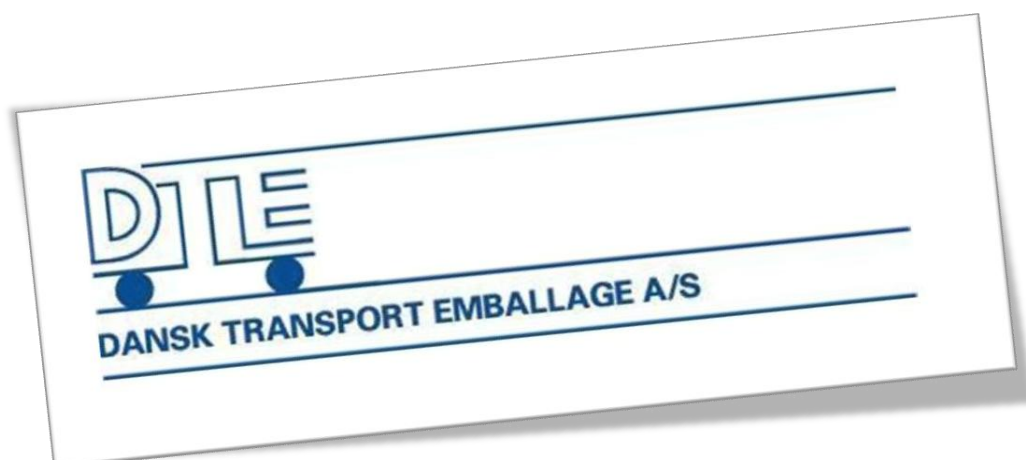
m.m.



Dansk Transport Emballage A/S er et handelsselskab inden for transportemballage i plast. Vi har et stort antal agenturer og repræsentationer for førende danske- og udenlandske producenter af plastemballage.

Foruden salgs- og udlejningsvirksomhed driver vi grossistvirksomhed for ledende danske- og udenlandske producenter af kvalitetsprodukter inden for forskellige typer plastemballage. Vort produktprogram er et af branchens mest omfattende og består af produkter til både Food og Nonfood industrien og dækker de fleste brancher fra fødevarer til maskiner.

Vort mål er at være vore kunders troværdige totalleverandør af plastemballage. Ved en stadig udvidelse af vor lagerkapacitet er det muligt at lagerføre hovedparten af vort produktprogram, hvilket gør det muligt for os at levere de fleste af vore produkter med kort varsel.



Indhold

Plastbøtter og -spande	s. 4
Plastdåser	s. 7
Kraftige plastspande og -beholdere	s. 8
Øvrige plastbeholdere	s. 10
Plastkasser	s. 11
Plastposer	s. 39
Plastkar og tilbehør	s. 40
Plastpaller	s. 50
Pallerammer	s. 60
Miljøløsninger	s. 61
Affaldsbeholdere	s. 62
Regnvandstønder	s. 64
Vejsaltkar	s. 65
Murerkar og tilbehør	s. 66
Plastdunke	s. 67
Plastlågfad	s. 68
IBC container	s. 69

Plastbøtter med skruelåg

Et nyt kvalitetsprodukt fra Superfos, er plastbøtter med skruelåg. Bøtterne er godkendt til brug inden for levnedsmiddelindustrien. De bedes venligst være opmærksom på at de kun er 100 % tætte med en membranforsegling. Datablade samt alternative produkter kan ses på vor hjemmeside.

Varenr.: Indhold: Diameter i top:

5700	-	65 ml.	Ø69
5701	-	125 ml.	Ø69
5716	-	215 ml.	Ø95
5712	-	315 ml.	Ø95
5711	-	400 ml.	Ø95
5713	-	535 ml.	Ø95



Fordele ved Superfos bøtter med skruelåg:

- 100 % vandtæt med membranforsegling
- Findes i klar plast
- Uden skadelige mikroorganismer
- Let at åbne og lukke
- Flere typer kan bruges i microovn



Plastbøtter

Fra 50 ml. – 5000 ml.

Plastbøtter fra Superfos A/S er et dansk kvalitetsprodukt. Materialerne er godkendt til brug inden for levnedsmiddelindustrien. Datablade samt alternative produkter kan ses på vor hjemmeside.

Eksempler på runde produkter:

Varenr.: **Indhold:** **Diameter i top:**

618 - 50 ml. Ø69
5101 - 120 ml. Ø69
5102 - 155 ml. Ø69

5015 - 180 ml. Ø95
5016 - 240 ml. Ø95
5011 - 280 ml. Ø95
5110 - 365 ml. Ø95
5012 - 520 ml. Ø95

5028 - 300 ml. Ø118
5220 - 480 ml. Ø118
5221 - 565 ml. Ø118
5022 - 870 ml. Ø118



Varenr.: **Indhold:** **Diameter i top:**

5035 - 560 ml. Ø133
5134 - 800 ml. Ø133
5030 - 1000 ml Ø133
5031 - 1180 ml. Ø133
5133 - 1580 ml. Ø133

5122 - 600 ml. Ø109
670 - 400 ml. Ø122
677 - 800 ml. Ø122
653 - 1100 ml. Ø122

5054 - 1550 ml. Ø146
5141 - 2300 ml. Ø170

Eksempler på rektangulære bøtter:

Varenr.: **Indhold:** **Mål:**
5610 - 280 ml. 90 x 120 mm
701 - 780 ml. 185 x 122 mm
702 - 1140 ml. 185 x 122 mm
703 - 1530 ml. 185 x 122 mm
5630 - 1200 ml. 192 x 129 mm



Eksempler på firkantede bøtter:

Varenr.: **Indhold:** **Mål:**
5621 - 600 ml. 129 x 129 mm
5624 - 1150 ml. 129 x 129 mm
5541 - 1500 ml. 195 x 195 mm
5542 - 2000 ml. 195 x 195 mm
5543 - 2500 ml. 195 x 195 mm
5544 - 3000 ml. 195 x 195 mm
5546 - 4000 ml. 195 x 195 mm
5548 - 5000 ml. 195 x 195 mm

Fordele ved Superfos bøtter:

- 100 % vandtæt
- De fleste produkter findes i både klar og hvid
- Uden skadelige mikroorganismer
- Næsten alle typer fremstilles med pilfingersikring
- Kan påføres IML eller Offset dekoration
- Flere typer kan bruges i microovn
- Let aftageligt låg



Plastspande & Paintainer

Fra 1,1 – 42,3 liter

Superfos A/S udvikler og producerer plastemballage i høj kvalitet for at være i front indenfor markedet. Materialerne er godkendt til brug inden for levnedsmiddelindustrien. Datablade samt alternative produkter kan ses på vor hjemmeside.

Eksempler på runde spande:

Varenr.:	Indhold:	Diameter i top:
5031	- 1,1 liter	Ø133
8020	- 2,1 liter	Ø170
5141	- 2,3 liter	Ø170
189	- 2,2 liter	Ø194
2191	- 2,6 liter	Ø194
2192	- 3,0 liter	Ø194
8032	- 3,1 liter	Ø198
2201	- 3,5 liter	Ø194
8038	- 3,8 liter	Ø198
8044	- 4,6 liter	Ø226
2245	- 4,8 liter	Ø222
2253	- 5,6 liter	Ø222
2256	- 5,8 liter	Ø222
8058	- 5,8 liter	Ø226



Varenr.:	Indhold:	Diameter i top:
280	- 7,5 liter	Ø266
8086	- 8,7 liter	Ø267
8106	- 10,8 liter	Ø267
296	- 11,1 liter	Ø266
8116	- 11,3 liter	Ø293
2460	- 11,4 liter	Ø295
465	- 12,0 liter	Ø295
8126	- 12,7 liter	Ø293
467	- 14,1 liter	Ø295
480	- 15,9 liter	Ø295
484	- 21,7 liter	Ø295
498	- 26,0 liter	Ø317
9270	- 27,3 liter	Ø336
8430	- 42,3 liter	Ø378

Rektangulær spand:

Varenr.:	Indhold:	Mål i top:
746	- 10,9 liter	277 x 242 mm
846	- 13,1 liter	277 x 242 mm
6140	- 14,0 liter	292 x 255 mm
6170	- 17,0 liter	380 x 265 mm



Firkantet spand:

Varenr.:	Indhold:	Mål i top:
6035	- 3,5 liter	200 x 200 mm
6055	- 5,5 liter	200 x 200 mm

Fordele ved Superfos spande:

- 100 % vandtæt
- Uden skadelige mikroorganismer
- Kan påføres op til 8-farvet Offset dekoration
- IML-tryk i høj fotografisk kvalitet
- Let aftageligt låg

UN-godkendt:

Varenr.:	Indhold:	Mål i top:
992	- 22,9 liter	Ø 300

Paintainer:

Varenr.:	Indhold:	Mål i top:
576	- 400 ml.	Ø 98
577	- 800 ml.	Ø 98
541	- 1100 ml.	Ø108



Plastspande

Fra 1,1 - 32 liter

Produktsortimentet fra Groku dækker både runde og rektangulære spande. Materialerne er godkendt til brug inden for levnedsmiddelindustrien. Datablade samt alternative produkter kan ses på vor hjemmeside.

Eksempler på runde spande:

Varenr.:	Indhold:	Diameter i top
EZE1180	1,1 liter	Ø132
EZE3000	3,0 liter	Ø194
EZE3500	3,5 liter	Ø225
EZE5600	5,6 liter	Ø227
EZE8600	9,0 liter	Ø265
EZE10001	10,3 liter	Ø265
EZE10000	10,6 liter	Ø265



Varenr.:	Indhold:	Diameter i top
EZE11000	11,2 liter	Ø291
EZE12500	12,6 liter	Ø291
HOM13000	13,6 liter	Ø326
HOM17500	16,1 liter	Ø326
HOM19000	17,9 liter	Ø326
HOM20000	19,5 liter	Ø326
HOM21000	21,2 liter	Ø326
HOM32000	32,0 liter	Ø387

Rektangulær spand:

Varenr.:	Indhold:	Mål i top
ERE3500	3,6 liter	286x198 mm
ERE5700	5,8 liter	286x198 mm



Fordele ved Groku spande:

- 100 % vandtæt
- Mulighed for varmepåfyldning
- De fleste spande har pilfingersikring



Plastdåser

Fra 17 ml. – 1800 ml.

Dåserne er forsynet med en forsegling, således at låget kun kan fjernes ved at fjerne forseglingsringen. Dåserne der er fremstillet i PE/PP plast, produceres i størrelserne fra 17 ml. til 1800 ml. Disse typer er velegnet til produkter der kræver en høj hygiejnestandard, så som tabletter, creme og forskellige pulvertyper. Dåserne har en høj stabilitet, er brudsikre og beskytter imod UV stråling.

Plastdåser:

Varenr.: **Indhold:** **Diameter i top:**

5047 - 17 ml. Ø21

5097 - 22 ml. Ø26

5060 - 34 ml. Ø29

5011 - 40 ml. Ø29

5064 - 50 ml. Ø35

5071 - 65 ml. Ø35

5049 - 77 ml. Ø35

5088 - 105 ml. Ø49

5087 - 135 ml. Ø49

5048 - 155 ml. Ø49

5086 - 180 ml. Ø49



Varenr.: **Indhold:** **Diameter i top**

5075 - 260 ml. Ø62

5076 - 330 ml. Ø62

5077 - 300 ml. Ø75

5085 - 440 ml. Ø75

5068 - 540 ml. Ø75

5063 - 655 ml. Ø75

5104zyl- 690 ml. Ø75

5019 - 900 ml. Ø109

5017 - 1240 ml. Ø109

5096 - 1540 ml. Ø109

5083 - 1800 ml. Ø109

Mulighed for dispenser ved større mængder:

Varenr.: **Indhold:** **Mål i top:**

5077 - 210 ml. Ø75

5085 - 350 ml. Ø75

5068 - 450 ml. Ø75

5104 - 600 ml. Ø75

5019 - 670 ml. Ø109

5017 - 1000 ml. Ø109

5096 - 1540 ml. Ø109



Plastspande



**Plastspand 20 L.
med metalhank**
Vægt: 1,3 kg.
Mål: Ø380 x 280 mm
Materiale: HDPE
Varenr.: 81141111



**Plastspand 30 L.
med metalhank**
Vægt: 1,8 Kg.
Mål: Ø380 x 420 mm
Materiale: Findes i HDPE
samt regenerat plast
Varenr.: 81521111



Plastspand 40 L.
Vægt: 1,7 Kg.
Mål: Ø420 x 445 mm
Materiale: HDPE
Varenr.: 81091110
Låg løstliggende
Varenr.: 80173130
Kørestel varenr.: 82310000



Plastspand 50 L.
Vægt: 2,0 kg.
Mål: Ø420 x 540 mm
Materiale: HDPE
Farve: Natur
Varenr.: 81081110
Låg løstliggende
Varenr.: 80173130
Kørestel varenr.: 82300000



Plastspand 75 L.
Vægt: 3,7 Kg.
Mål: Ø515 x 530 mm
Materiale: HDPE
Farve: Natur, rød og grøn
Varenr.: 81071110
Låg løstliggende
Varenr.: 80153120
Låg fastliggende
Varenr.: 80493140
Kørestel varenr.: 82210000



Plastspand 75 L. m/fod
Vægt: 4,7 Kg.
Mål: Ø515 x 660 mm
Materiale: HDPE
Farve: Natur, rød og grøn
Varenr.: 81071116
Låg løstliggende
Varenr.: 80153120
Låg fastliggende
Varenr.: 80493140



Plastspand 110 L.
Vægt: 5,5 kg.
Mål: Ø520 x 725 mm
Materiale: HDPE
Varenr.: 81061110
Låg løstliggende
Varenr.: 80153120
Låg fastliggende
Varenr.: 80493140
Kørestel varenr.: 82210000

Alle mål er ydermål og Ø er diameter i top.

Alle spande har glatte overflader og er følgelig meget rengøringsvenlige, og på grund af den høje hygiejnestandard bruges disse produkter specielt inden for levnedsmiddel-, kosmetik-, og kemikalieindustrien. Beholderne er alle egnede til direkte kontakt med fødevarer.

Det er muligt at lave silketryk på de fleste af spandene. Derudover er det muligt at lave dem i regenerat plast, som dog ikke er standard lagervare.

Øvrige beholdere



12 l. plastspand med rustfrihank og indvendig skala

Højde: 340 mm
 Mål: 330 x 325 mm
 Farve: Hvid, blå, grøn og rød
 Materiale: PP plast
 Egnede til direkte kontakt med fødevarer



40 l. plastbeholder

Mål: 370 x 320 x 610 mm
 Materiale: PP plast
 Farve: Hvid
 Låg farve: Grøn, gul
 Egnede til direkte kontakt med fødevarer
 Mulighed for traller til 2 beholdere.



60 l. plastbeholder

Mål: 555 x 285 x 615 mm
 Vægt: 2,40 kg.
 Materiale: PP plast
 Farve: Hvid, grøn, gul, blå, grå, rød, brun, sort
 Låg farve: Hvid, grøn, gul, blå, grå, rød, brun, sort
 Egnede til direkte kontakt med fødevarer - med undtagelse af den sorte.
 Mulighed for traller til 1 eller 2 beholdere, også i rustfri stål.



90 l. plastbeholder

Mål: 510 x 487 x 630 mm
 Vægt: 3,32 kg.
 Materiale: PP plast
 Farve: Hvid, grøn, gul, blå, grå, rød, brun, sort
 Låg farve: Hvid, grøn, gul, blå, grå, rød, brun, sort
 Egnede til direkte kontakt med fødevarer - med undtagelse af den sorte
 Mulighed for traller til 1 beholder.

Standard E-kasser



E-kasser type 1, 2 og 3 er standard lagervare i rød. E-2 kasser findes dog i mange forskellige farver. Kasserne er af materialet HDPE plast og har en temperaturbestandighed på -40°C til +70°C.



E 1 kasse

Udv. mål: 600x400x125 mm
Indv. mål: 568x368x120 mm
Vægt: 1,50 kg.
Indhold: 25 L
Varenr.: 512-20



E 2 kasse

Udv. mål: 600x400x200 mm
Indv. mål: 568x368x198 mm
Vægt: 2 kg.
Indhold: 40 L
Varenr.: 520-20



E 3 kasse

Udv. mål: 600x400x300 mm
Indv. mål: 568x368x284 mm
Vægt: 3 kg.
Indhold: 40 L
Varenr.: 2910



E 4 kasse – perforeret

Udv. mål: 400x300x125mm
Indv. mål: 368x268x120 mm
Vægt: 0,79 kg.
Indhold: 12 L
Varenr: 1150



E 6 kasse – perforeret

Udv. mål: 600x400x120 mm
Indv. mål: 565x365x117 mm
Vægt: 1,50 kg.
Indhold: 24 L
Varenr: 1110



Løst låg

Mål: 600 x 400 mm
Vægt: 0,77 kg.
Farve: Rød, grå, sort, hvid
Varenr.: 090-02

Craemer transport- og stabelkasser samt bakker

**Stabelkasse**

Udv.mål: 475x340x220 mm
Indv.mål: 410x300x215 mm
Vægt: 1,60 kg.
Indhold: 25 L
Materiale: HDPE plast
Varenr.: 81221110

**Stabelkasse u/håndtagshul**

Udv.mål: 750x445x200 mm
Indv.mål: 700x400x196 mm
Vægt: 2,60 kg.
Indhold: 55 L
Materiale: HDPE plast
Varenr.: 81211110

**Låg til stabelkasse 55 l.**

Udv.mål: 768x488x57 mm
Vægt: 2,60 kg.
Materiale: HDPE plast
Varenr.: 81211110

**Stabelkasse**

Udv.mål: 595x395x245 mm
Indv.mål: 550x350x176 mm
Vægt: 2,70 kg.
Indhold: 33 L
Materiale: HDPE plast
Varenr.: 81871110

**Stabelkasse**

Udv.mål: 760x500x320 mm
Indv.mål: 680x445x295 mm
Vægt: 3,50 kg.
Indhold: 80 L
Materiale: HDPE plast
Varenr.: 81201110

**Stabelkasse**

Udv.mål: 830x530x200 mm
Indv.mål: 755x480x135 mm
Vægt: 4,80 kg.
Indhold: 50 L
Materiale: HDPE plast
Varenr.: 81251110

**Transportbakke**

Udv.mål: 440x320x155 mm
Indv.mål: 395x275x155 mm
Vægt: 0,80 kg.
Indhold: 12 L
Materiale: HDPE plast
Varenr.: 3105

**Transportbakke**

Udv.mål: 610x440x150 mm
Indv.mål: 550x375x145 mm
Vægt: 1,30 kg.
Indhold: 25 L
Materiale: HDPE plast
Varenr.: 3113

**Transportbakke**

Udv.mål: 730x480x180 mm
Indv.mål: 650x410x175 mm
Vægt: 1,80 kg.
Indhold: 40 L
Materiale: HDPE plast
Varenr.: 81151110

Alle kasser og bakker er egnet til direkte kontakt med fødevarer og tåler temperaturer fra -30 °C til +60 °C.

Fiskekasser



Fiskekasse

Udv. mål: 600x400x160mm
 Indv. mål: 460x335x115 mm
 Vægt: 1,50 kg.
 Indhold: 24 L
 Farve: Grå
Varenr.: 1588



Fiskekasse

Udv. mål: 600x400x210 mm
 Indv. mål: 565x365x205 mm
 Vægt: 1,95 kg.
 Indhold: 32 L
 Farve: Grå
Varenr.: 2188



Fiskekasse

Udv. mål: 600x400x150 mm
 Indv. mål: 490x365x125 mm
 Vægt: 1,60 kg.
 Indhold: 20 L / 15 kg
 Farve: Blå – med drænhuller
Varenr.: 83640300



Fiskekasse

Udv. mål: 600x400x125 mm
 Indv. mål: 493x370x100 mm
 Vægt: 1,50 kg.
 Indhold: 15 L / 10 kg
 Farve: Blå – med drænhuller
Varenr.: 83630300



Fiskekasse

Udv. mål: 800x400x225 mm
 Indv. mål: 670x340x220 mm
 Vægt: 2,60 kg.
 Indhold: 40 L / 25 kg
 Farve: Hvid – med drænhuller
Varenr.: 81651100



Fiskekasse

Udv. mål: 800x450x190 mm
 Indv. mål: 645x400x180 mm
 Vægt: 2,60 kg.
 Indhold: 35 L / 20 kg
 Farve: Hvid – med drænhuller
Varenr.: 81721011



Fiskekasse

Udv. mål: 800x450x270 mm
 Indv. mål: 645x400x260 mm
 Vægt: 3,80 kg.
 Indhold: 60 L / 40kg
 Farve: Hvid – med drænhuller
Varenr.: 81631010



Fiskekasse

Udv. mål: 890x560x235 mm
 Indv. mål: 725x495x228 mm
 Vægt: 4,30 kg.
 Indhold: 75 L / 50 kg
 Farve: Hvid – med drænhuller
Varenr.: 81641010



Fiskekasse

Udv. mål: 813x483x220 mm
 Indv. mål: 757x475x208 mm
 Vægt: 4,60 kg.
 Indhold: 70 L / 50 kg
 Farve: Hvid – med drænhuller
Varenr.: 81661010

Fiskekasserne kan fås med eller uden drænhuller, findes i forskellige størrelser og produceres i forskellige farver. Kasserne er alle egnede til direkte kontakt med fødevarer.

Standard S-kasser



Stabelkasse

Udv. mål: 300x200x120 mm

Indv. mål: 269x169x117 mm

Vægt: 0,42 kg

Indhold: 4,60 L

Varenr.: 1230



Stabelkasse

Udv. mål: 400x300x120 mm

Indv. mål: 367x267x116 mm

Vægt: 0,92 kg

Indhold: 10 L

Varenr.: 1251



Stabelkasse

Udv. mål: 400x300x180 mm

Indv. mål: 367x267x176 mm

Vægt: 1,15 kg

Indhold: 15 L

Varenr.: 1852



Stabelkasse

Udv. mål: 400x300x220 mm

Indv. mål: 367x267x216 mm

Vægt: 1,30 kg

Indhold: 20 L

Varenr.: 2252



Stabelkasse

Udv. mål: 600x400x120 mm

Indv. mål: 567x367x116 mm

Vægt: 1,50 kg

Indhold: 20 L

Varenr.: 1272



Stabelkasse

Udv. mål: 600x400x180 mm

Indv. mål: 567x367x176 mm

Vægt: 1,85 kg

Indhold: 30 L

Varenr.: 1872



Stabelkasse

Udv. mål: 600x400x220 mm

Indv. mål: 567x367x216 mm

Vægt: 2,03 kg

Indhold: 40 L

Varenr.: 2272

Standard S-kasser



Stabelkasse

Udv. mål: 600x400x270 mm
Indv. mål: 567x367x266 mm
Vægt: 2,40 kg.
Indhold: 50 L
Varenr.: 2772



Stabelkasse

Udv.mål: 600x400x320 mm
Indv. mål: 567x367x316 mm
Vægt: 2,71 kg.
Indhold: 60 L
Varenr.: 3272



Stabelkasse

Udv.mål: 600x400x420 mm
Indv. mål: 567x367x416 mm
Vægt: 3,20 kg.
Indhold: 80 L
Varenr.: 4272



Stabelkasse

Udv. mål: 800x600x220 mm
Indv. mål: 752x552x216 mm
Vægt: 4,35 kg.
Indhold: 90 L
Varenr.: 2292



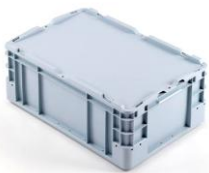
Stabelkasse

Udv.mål: 800x600x320 mm
Indv. mål: 752x552x316 mm
Vægt: 5,40 kg.
Indhold: 132 L
Varenr.: 3292



Indsatsbakker

Mål: 280x178x80 mm
Mål: 560x178x80 mm
Vægt: 0,250 og 0,450 kg
Varenr.: 0810 / 0820



Løstliggende låg



Låg m/ lukkemekanisme



Lukkemekanisme



Krokodillelåg



Låg til 800x600 kasse



Plomper til låg

Standard lukkede R-kasser

**Stabelkasse**

Udv. mål: 300x200x142 mm
Indv. mål: 272x172x140 mm
Vægt: 0,49 kg.
Indhold: 6,50 L
Materiale: HDPE plast
Varenr.: 314-20

**Stabelkasse**

Udv. mål: 400x300x142 mm
Indv. mål: 372x272x128 mm
Vægt: 0,80 kg.
Indhold: 12,90 L
Materiale: HDPE plast
Varenr.: 014-22

**Stabelkasse**

Udv. mål: 400x300x193 mm
Indv.: mål: 372x272x180 mm
Vægt: 1,07 kg.
Indhold: 18,20 L
Materiale: HDPE plast
Varenr.: 021-22

**Stabelkasse**

Udv. mål: 400x300x234 mm
Indv. mål: 372x272x220 mm
Vægt: 1,30 kg.
Indhold: 22,40 L
Materiale: HDPE plast
Varenr.: 023-22

**Stabelkasse**

Udv. mål: 400x300x273 mm
Indv. mål: 372x272x259 mm
Vægt: 1,35 kg.
Indhold: 26,40 L
Materiale: HDPE plast
Varenr.: 027-22

**Stabelkasse**

Udv. mål: 400x300x288 mm
Indv.: mål: 372x272x276 mm
Vægt: 1,73 kg.
Indhold: 27,40 L
Materiale: HDPE plast
Varenr.: 028-22

**Stabelkasse**

Udv. mål: 400x300x322 mm
Indv. mål: 372x272x307 mm
Vægt: 1,66 kg.
Indhold: 31,10 L
Materiale: HDPE plast
Varenr.: 032-22

**Stabelkasse**

Udv. mål: 600x400x68 mm
Indv. mål: 568x368x56 mm
Vægt: 1,50 kg.
Indhold: 11,70 L
Materiale: HDPE plast
Varenr.: 201-06

**Stabelkasse**

Udv. mål: 600x400x91 mm
Indv.: mål: 570x370x87 mm
Vægt: 1,37 kg.
Indhold: 16,50 L
Materiale: HDPE plast
Varenr.: 206-22

Kasserne er egnet til direkte kontakt med fødevarer, og tåler temperaturer fra -20 °C til +75 °C.

Standard lukkede R-kasser



Stabelkasse

Udv. mål: 600x400x143 mm
 Indv. mål: 568x368x129 mm
 Vægt: 1,82 kg.
 Indhold: 29,30 L
 Materiale: HDPE plast
Varenr.: 513-22



Stabelkasse

Udv. mål: 600x400x186 mm
 Indv. mål: 568x368x172 mm
 Vægt: 2,11 kg.
 Indhold: 38,00 L
 Materiale: HDPE plast
Varenr.: 517-22



Stabelkasse

Udv. mål: 600x400x223 mm
 Indv.: mål: 568x368x209 mm
 Vægt: 2,38 kg.
 Indhold: 43,5 L
 Materiale: HDPE plast
Varenr.: 521-22



Stabelkasse

Udv. mål: 600x400x273 mm
 Indv. mål: 568x368x259 mm
 Vægt: 2,72 kg.
 Indhold: 55,10 L
 Materiale: HDPE plast
Varenr.: 526-22



Stabelkasse

Udv. mål: 600x400x332 mm
 Indv. mål: 568x368x318 mm
 Vægt: 3,55 kg.
 Indhold: 66,50 L
 Materiale: HDPE plast
Varenr.: 525-22



Stabelkasse

Udv. mål: 600x400x424 mm
 Indv.: mål: 568x368x406 mm
 Vægt: 4,16 kg.
 Indhold: 88,50 L
 Materiale: HDPE plast
Varenr.: 542-22



Låg 300x200 mm
Varenr.: 052-02



Låg 400x300 mm
Varenr.: 050-02



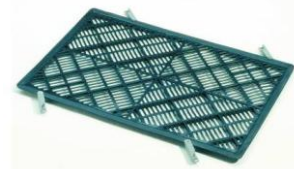
Låg 400x300 mm
Varenr.: 050-01



Låg 600x400 mm
Varenr.: 060-22



Låg 600x400 mm
Varenr.: 090-02



Låg 600x400 mm
Varenr.: 090-00

Kasserne er egnet til direkte kontakt med fødevarer, og tåler temperaturer fra -20 °C til +75 °C.

Standard perforerede R-kasser



Stabelkasse

Udv. mål: 300x200x142 mm

Indv. mål: 272x172x128 mm

Vægt: 0,47 kg.

Indhold: 6,50 L

Materiale: HDPE plast

Varenr.: 313-19R



Stabelkasse

Udv. mål: 400x300x142 mm

Indv. mål: 372x272x129 mm

Vægt: 0,74 kg.

Indhold: 12,90 L

Materiale: HDPE plast

Varenr.: 013-19



Stabelkasse

Udv. mål: 400x300x193 mm

Indv. mål: 372x272x180 mm

Vægt: 0,82 kg.

Indhold: 18,20 L

Materiale: HDPE plast

Varenr.: 020-19



Stabelkasse

Udv. mål: 400x300x272 mm

Indv. mål: 372x272x260 mm

Vægt: 1,15 kg.

Indhold: 26,30 L

Materiale: HDPE plast

Varenr.: 026-19



Stabelkasse

Udv. mål: 600x400x121 mm

Indv. mål: 570x370x106 mm

Vægt: 1,30 kg.

Indhold: 22,07 L

Materiale: HDPE plast

Varenr.: 401-07



Stabelkasse

Udv. mål: 600x400x133 mm

Indv. mål: 568x368x119 mm

Vægt: 1,24 kg.

Indhold: 24,87 L

Materiale: HDPE plast

Varenr.: 412-19



Stabelkasse

Udv. mål: 600x400x171 mm

Indv. mål: 568x368x158 mm

Vægt: 1,42 kg.

Indhold: 33,50 L

Materiale: HDPE plast

Varenr.: 416-19



Stabelkasse

Udv. mål: 600x400x223 mm

Indv. mål: 568x368x209 mm

Vægt: 1,75 kg.

Indhold: 40 L

Materiale: HDPE plast

Varenr.: 421-19



Stabelkasse

Udv. mål: 600x400x274 mm

Indv. mål: 568x368x260 mm

Vægt: 1,87 kg.

Indhold: 50 L

Materiale: HDPE plast

Varenr.: 426-19

Catering



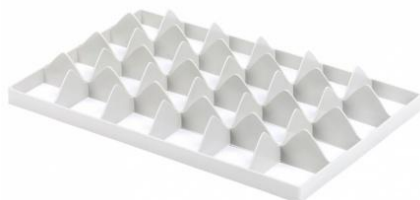
Sikker og hygiejnisk transport af glas, bestik og tallerkner. Glasindlæggene passer til lukkede og åbne R-kasser og gule brødkasser. De har en temperaturbestandighed på -40 °C til 70 °C.



Glasindlæg
Passende: 600x400 mm
Antal rum: 3x4
Vægt: 0,356 kg.
Varenr.: 011-34



Glasindlæg
Passende: 600x400 mm
Antal rum: 3x5
Vægt: 0,41 kg.
Varenr.: 011-35



Glasindlæg
Passende: 600x400 mm
Antal rum: 4x6
Vægt: 0,481 kg.
Varenr.: 011-46



Glasindlæg
Passende: 600x400 mm
Antal rum: 5x8
Vægt: 0,651 kg.
Varenr.: 011-58

Basicline

**Basicline kasse**

Udv. mål: 400x300x70/120 mm
Indv. mål: 367x268x67/117 mm
Vægt: 0,49 / 0,69 kg.
Indhold: 6,40 / 11,20 L
Varenr.: 0741 / 1241

**Basicline kasse**

Udv. mål: 400x300x170 mm
Indv. mål: 367x268x167 mm
Vægt: 0,87 kg.
Indhold: 15,90 L
Varenr.: 1742

**Basicline kasse**

Udv. mål: 400x300x220 mm
Indv. mål: 367x268x217 mm
Vægt: 1,03 kg.
Indhold: 20,80 L
Varenr.: 2242

**Basicline kasse**

Udv. mål: 400x300x270/320 mm
Indv. mål: 367x268x267/317 mm
Vægt: 1,29 / 1,46 kg.
Indhold: 25,60 / 30 L
Varenr.: 2742 / 3242

**Basicline kasse**

Udv. mål: 600x400x70 mm
Indv. mål: 567x367x67 mm
Vægt: 0,85 kg.
Indhold: 13,70 L
Varenr.: 0761

**Basicline kasse**

Udv. mål: 600x400x120 mm
Indv. mål: 567x367x117 mm
Vægt: 1,14 kg.
Indhold: 23,90 L
Varenr.: 1261

**Basicline kasse**

Udv. mål: 600x400x170/220 mm
Indv. mål: 567x367x167/217 mm
Vægt: 1,37/ 1,59 kg.
Indhold: 35,60 / 44,20 L
Varenr.: 1762 / 2262
2262 findes med udtagshul
og låge til udtagshul

**Basicline kasse**

Udv. mål: 600x400x270 mm
Indv. mål: 567x367x267 mm
Vægt: 1,97 kg.
Indhold: 54,40 L
Varenr.: 2762
Findes også med udtagshul
og låge til udtagshul

**Basicline kasse**

Udv. mål: 600x400x320 mm
Indv. mål: 567x367x317 mm
Vægt: 2,21 kg.
Indhold: 64,50 L
Varenr.: 3262
Findes også med udtagshul
og låge til udtagshul

Basicline perforeret



Basicline perforeret

Udv. mål: 400x300x70/120 mm
Indv. mål: 367x268x67/117 mm
Vægt: 0,49 / 0,68 kg.
Indhold: 5,40 / 10,20 L
Varenr.: 0741 / 1241



Basicline perforeret

Udv. mål: 400x300x170 mm
Indv. mål: 367x268x167 mm
Vægt: 0,84 kg.
Indhold: 14,90 L
Varenr.: 1742



Basicline perforeret

Udv. mål: 400x300x220 mm
Indv. mål: 367x268x208 mm
Vægt: 0,92 kg.
Indhold: 19,80 L
Varenr.: 2242



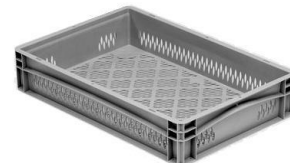
Basicline perforeret

Udv. mål: 400x300x270/320 mm
Indv. mål: 367x268x258/308 mm
Vægt: 1,14 / 1,28 kg.
Indhold: 24,60 / 29 L
Varenr.: 2742 / 3242



Basicline perforeret

Udv. mål: 600x400x70 mm
Indv. mål: 567x367x55 mm
Vægt: 0,90 kg.
Indhold: 11,20 L
Varenr.: 0761



Basicline perforeret

Udv. mål: 600x400x120 mm
Indv. mål: 567x367x105 mm
Vægt: 1,18 kg.
Indhold: 21,40 L
Varenr.: 1261



Basicline perforeret

Udv. mål: 600x400x170/220 mm
Indv. mål: 567x367x155/205 mm
Vægt: 1,40 / 1,57 kg.
Indhold: 33,10 / 41,70 L
Varenr.: 1762 / 2262



Basicline perforeret

Udv. mål: 600x400x270 mm
Indv. mål: 567x367x255 mm
Vægt: 1,82 kg.
Indhold: 51,90 L
Varenr.: 2762



Basicline perforeret

Udv. mål: 600x400x320 mm
Indv. mål: 567x367x305 mm
Vægt: 1,94 kg.
Indhold: 62,00 L
Varenr.: 3262

Unista kasser



Stabelkasse

Udv.mål: 300x200x120 mm

Indv.mål: 266x166x115 mm

Vægt: 0,41 kg.

Materiale: HDPE plast

Varenr.: U-312



Stabelkasse

Udv. mål: 400x300x120mm

Indv. mål: 366x266x115 mm

Vægt: 0,69 kg.

Indhold: 11,2 L

Materiale: HDPE plast

Varenr.: U-412



Stabelkasse

Udv. mål: 400x300x175 mm

Indv. mål: 366x266x172 mm

Vægt: 0,95 kg.

Indhold: 16,7 L

Materiale: HDPE plast

Varenr.: U-418



Stabelkasse

Udv. mål: 400x300x235 mm

Indv. mål: 366x266x232 mm

Vægt: 1,15 kg.

Indhold: 22,5 L

Materiale: HDPE plast

Varenr.: U-424



Stabelkasse

Udv. mål: 400x300x320 mm

Indv. mål: 366x266x305 mm

Vægt: 1,69 kg.

Indhold: 29,7 L

Materiale: HDPE plast

Varenr.: U-432



Stabelkasse

Udv. mål: 400x300x388 mm

Indv. mål: 366x266x385 mm

Vægt: 2,00 kg.

Indhold: 37,5 L

Materiale: HDPE plast

Varenr.: U-440



Stabelkasse

Udv. mål: 600x400x75 mm

Indv. mål: 566x366x72 mm

Vægt: 0,995 kg.

Indhold: 14,9 L

Materiale: HDPE plast

Varenr.: U-608

Kasserne er egnet til direkte kontakt med fødevarer og tåler temperaturer fra -20 °C til +80 °C. Unista serien findes også som kuffertkasser med håndtag, disse er dog ordreproduceret.

Unista kasser



Stabelkasse

Udv. mål: 600x400x180 mm
 Indv. mål: 566x366x116 mm
 Vægt: 1,17 kg.
 Indhold: 24 L
 Materiale: HDPE plast
 Varenr.: U-612



Stabelkasse

Udv. mål: 600x400x175 mm
 Indv. mål: 566x366x172 mm
 Vægt: 1,52 kg.
 Indhold: 35 L
 Materiale: HDPE plast
 Varenr.: U-618



Stabelkasse

Udv. mål: 600x400x220 mm
 Indv. mål: 566x366x217 mm
 Vægt: 1,70 kg.
 Indhold: 44,50 L
 Materiale: HDPE plast
 Varenr.: U-620



Stabelkasse

Udv. mål: 600x400x276 mm
 Indv. mål: 566x366x272 mm
 Vægt: 2,41 kg.
 Indhold: 55 L
 Materiale: HDPE plast
 Varenr.: U-628



Stabelkasse

Udv. mål: 600x400x320 mm
 Indv. mål: 566x366x305 mm
 Vægt: 2,93 kg.
 Indhold: 63,2 L
 Materiale: HDPE plast
 Varenr.: U-632



Løstliggende låg

Mål: 400x300x10 mm
 Varenr.: UD400

Mål: 600x400x10 mm
 Varenr.: UD600



Låg med lukkemekanisme



Lukkemekanisme



Plumper til Unista kuffertkasser

Brødkasser type B



Sikker transport med brødkasser, som er egnet til direkte kontakt med fødevarer, har en lav egenvegt og tåler temperaturer fra -40 °C til +70 °C



Brødkasse type B

Udv. mål: 600x400x90 mm
Indv. mål: 565x365x75 mm
Vægt: 0,89 kg.
Materiale: HDPE plast
Varenr.: 0751



Brødkasse type B

Udv. mål: 600x400x150 mm
Indv. mål: 565x365x138 mm
Vægt: 1,39 kg.
Materiale: HDPE plast
Varenr.: 1430



Brødkasse type B

Udv. mål: 600x400x240 mm
Indv. mål: 565x365x220 mm
Vægt: 2,06 kg.
Materiale: HDPE plast
Varenr.: 2430



Brødkasse type B

Udv. mål: 600x400x320 mm
Indv. mål: 565x365x305 mm
Vægt: 2,44 kg.
Materiale: HDPE plast
Varenr.: 3230



Brødkasse type B

Udv. mål: 600x400x410 mm
Indv. mål: 565x365x395 mm
Vægt: 2,66 kg.
Materiale: HDPE plast
Varenr.: 4130

Kasserne er egnet til direkte kontakt med fødevarer, og tåler temperaturer fra -40 °C til +70 °C.

Brødkasser type R



Brødkasse type R

Udv. mål: 600x400x87 mm
Indv. mål: 568x368x73 mm
Vægt: 1,10 kg.
Materiale: HDPE plast
Varenr.: 107-15



Brødkasse type R

Udv. mål: 600x400x99 mm
Indv. mål: 568x368x85 mm
Vægt: 1,10 kg.
Materiale: HDPE plast
Varenr.: 108-15



Brødkasse type R

Udv. mål: 600x400x130 mm
Indv. mål: 568x368x115 mm
Vægt: 1,40 kg.
Materiale: HDPE plast
Varenr.: 113-15



Brødkasse type R

Udv. mål: 600x400x154 mm
Indv. mål: 568x368x140 mm
Vægt: 1,45 kg.
Materiale: HDPE plast
Varenr.: 115-15



Brødkasse type R

Udv. mål: 600x400x171 mm
Indv. mål: 568x368x158 mm
Vægt: 1,50 kg.
Materiale: HDPE plast
Varenr.: 117-15



Brødkasse type R

Udv. mål: 600x400x198 mm
Indv. mål: 568x368x185 mm
Vægt: 1,65 kg.
Materiale: HDPE plast
Varenr.: 120-15



Brødkasse type R

Udv. mål: 600x400x250 mm
Indv. mål: 568x368x237 mm
Vægt: 1,85 kg.
Materiale: HDPE plast
Varenr.: 125-15



Brødkasse type R

Udv. mål: 600x400x349 mm
Indv. mål: 568x368x335 mm
Vægt: 2,34 kg.
Materiale: HDPE plast
Varenr.: 135-15



Brødkasse type R

Udv. mål: 600x400x421 mm
Indv. mål: 568x368x406 mm
Vægt: 2,85 kg.
Materiale: HDPE plast
Varenr.: 142-15

Foldekasser



Foldekassernes håndtagsfunktion udgør at kassen hurtig og let kan klappes sammen. Kasserne er stabile og er en optimal løsning til tur-retur fragt af varer. Via den høje volumereducering giver kasserne både plads og reducerer fragtomkostningerne ved retur fragt.



CC Foldekasse

Udv. mål: 400x300x160 mm
 Indv. mål: 370x265x150 mm
 Foldet højde: 36 mm
 Vægt: 0,87 kg.
 Indhold: 14 L
 Materiale: PP Copo – nyplast
Varenr.: 1559



CC Foldekasse

Udv. mål: 600x400x123 mm
 Indv. mål: 566x369x114 mm
 Foldet højde: 36 mm
 Vægt: 1,38 kg.
 Indhold: 19 L
 Materiale: PP Copo – nyplast
Varenr.: 1259



CC foldekasse

Udv. mål: 600x400x175 mm
 Indv. mål: 566x369x166 mm
 Foldet højde: 36 mm
 Vægt: 1,58 kg.
 Indhold: 30 L
Varenr.: 1759



CC foldekasse

Udv. mål: 600x400x228 mm
 Indv. mål: 566x369x218 mm
 Foldet højde: 36 mm
 Vægt: 1,84 kg.
 Indhold: 42 L
Varenr.: 2259



Foldekasse

Udv. mål: 600x400x175 mm
 Indv. mål: 565x365x160 mm
 Foldet højde: 48 mm
 Vægt: 1,71 kg.
 Indhold: 34 L
Varenr.: 1648

Foldekasser



Foldekasse lukket

Mål: 400x300 mm
Højder: 275, 230
Indhold: Fra 40 L
Vægt: Fra 2 kg.
Materiale: PP plast
Varenr.: Fra W532-40



Foldekasse lukket

Mål: 600x400 mm
Højder: Fra 230 mm
Indhold: Fra 44 L
Vægt: Fra 2 kg.
Materiale: PP plast
Varenr.: Fra W643



Foldekasse lukket

Mål: 800x600 mm
Højder: Fra 445 mm
Indhold: Fra 165 L
Vægt: Fra 8,69 kg.
Materiale: PP plast
Varenr.: Fra W864



Foldekasse – Mini Box

Udv. mål: 265x171x105 mm
Indv. mål: 246x157x104 mm
Foldet højde: 27 mm
Indhold: 4 L
Materiale: PP
Standard farve: Sort - kan fås i flere farver.
Varenr.: 3923



Foldekasse – Midi Box

Udv. mål: 400x300x145 mm
Indv. mål: 376x276x140 mm
Foldet højde: 27 mm
Indhold: 14,5 liter
Materiale: PP
Standard farve: Sort - kan fås i flere farver.
Varenr.: 403014



Foldekasse – Maxi Box

Udv. mål: 600x400x220 mm
(H: 41 mm - foldet)
Indhold: 44,20 liter
Materiale: PP
Standard farve: Sort (kan fås i grøn)
Egnet til kontakt med fødevarer
Varenr.: 604022



Foldekasse

Udv. mål: 600x400x240 mm
Indv. mål: 565x365x225 mm
Foldet højde: 48 mm
Vægt: 2 kg.
Indhold: 46 L
Varenr.: 2348



Foldekasse

Udv. mål: 600x400x240 mm
Indv. mål: 565x365x225 mm
Foldet højde: 60 mm
Vægt: 1,91 kg.
Indhold: 42 L
Varenr.: 2305



Foldekasse lukket

Udv. mål: 600x400x285 mm
Indv. mål: 565x365x275 mm
Foldet højde: 55 mm
Vægt: 3,03 kg.
Indhold: 56 L
Varenr.: 2700

Specialkasser



Stabelvendbare kasse

Udv.mål: 600x403x193 mm

Indv.mål:

Vægt: 2,02 kg.

Indhold: fra 44,29 L

Materiale: PE plast

Laves i forskellige mål

Varenr.: MF640102



Koniske transportkasser

Udv.mål:400x300x320 mm

Indv.mål:366x266x305 mm

Vægt: 1,68 kg

Indhold: 29,70 L

Materiale: HDPE

Varenr.: U-432



Kasse til hængemapper

Udv.mål: 600x400x320 mm

Indv.mål: 566x366x305 mm

Vægt: 2,93 kg.

Indhold: 63,20 L

Materiale: HDPE

Varenr.: U-632



Kalkun transportkasse

Udv.mål: 600x400x180 mm

Indv.mål: 568x368x165 mm

Vægt: 1,56 kg.

Indhold: 34 L

Materiale:

Varenr.: 1710



Kyllinge transportkasse

Udv. mål: 600x400x140 mm

Indv.mål: 565x365x125 mm

Vægt: 1,35 kg.

Indhold: 26 L

Materiale:

Varenr.: 1301



Rugekasse

Udv. mål: 600x400x165 mm

Indv. mål: 568x368x150 mm

Vægt: 1,42 kg.

Indhold: 31 L

Materiale:

Varenr.: 1240



Specialkasser

Mål efter ønske



Kogepølsebeholder

Udv. mål: 600x400x140 mm

Indv.mål: 565x365x125 mm

Vægt: 1,35 kg.

Indhold: 26 L

Materiale:

Varenr.: 1430

Bemærk at ikke alle viste kasser er standard lagervare og at der kan være et minimum antal ved bestilling af visse modeller.

Standard frugt & grønt kasser



Stabelkasse

Udv. mål: 300x200x130 mm
 Indv. mål: 280x180x85/125 mm
 Vægt: 0,42 kg.
 Indhold: 4 L
 Materiale: HDPE – Grøn
 Ordreproduceret
Varenr.: 1320



Stabelkasse

Udv. mål: 400x300x165 mm
 Indv. mål: 365x265x105/160 mm
 Vægt: 0,54 kg.
 Indhold: 10 L
 Materiale: HDPE – Grøn
 Lukkede håndtag
Varenr.: 1650



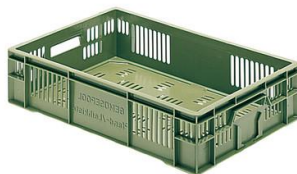
Stabelkasse

Udv. mål: 400x300x160 mm
 Indv. mål: 370x282x72/158 mm
 Vægt: 0,41 kg.
 Indhold: 15 L
 Materiale: HDPE – Grøn
 Lukkede håndtag
Varenr.: 1520



Stabelkasse

Udv. mål: 600x400x120 mm
 Indv. mål: 565x365x60/105 mm
 Vægt: 1,18 kg.
 Indhold: 12 L
 Materiale: HDPE – Grøn
 Åben håndtag
Varenr.: 1120



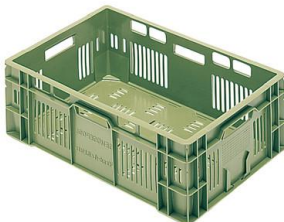
Stabelkasse

Udv. mål: 600x400x140 mm
 Indv. mål: 565x365x125 mm
 Vægt: 1,64 kg.
 Indhold: 26 L
 Materiale: HDPE – Grøn
 Åben håndtag
Varenr.: 1311



Stabelkasse

Udv. mål: 600x400x170 mm
 Indv. mål: 565x365x155 mm
 Vægt: 1,56 kg.
 Indhold: 32 L
 Materiale: HDPE – Grøn
 Åben håndtag
Varenr.: 1643



Stabelkasse

Udv. mål: 600x400x200 mm
 Indv. mål: 565x365x185 mm
 Vægt: 1,71 kg.
 Indhold: 38 L
 Materiale: HDPE – Grøn
 Åben håndtag
Varenr.: 1943



Stabelkasse

Udv. mål: 600x400x240 mm
 Indv. mål: 565x365x225 mm
 Vægt: 1,98 kg.
 Indhold: 46 L
 Materiale: HDPE – Grøn
 Åben håndtag
Varenr.: 2343



Stabelkasse

Udv. mål: 600x400x260 mm
 Indv. mål: 545x355x205/245 mm
 Vægt: 2 kg.
 Indhold: 40 L
 Materiale: HDPE – Grøn
 Åben håndtag
Varenr.: 2580

Termokasse



EPP termokasser til 400x300 mm

Udv. mål: 370x270x167 mm
 Indv. mål: 310x210x110 mm
 Vægt: 0,318 kg.
 Varenr. termokasse: 020
 Varenr. termolåg: 050 - låg
 Varenr. perf. plastkasse: 020-19 - grå



EPP termokasser til 400x300 mm

Udv. mål: 370x270x232 mm
 Indv. mål: 310x210x190 mm
 Vægt: 0,402 kg.
 Varenr. termokasse: 026-EPP
 Varenr. termolåg: 050 - låg
 Varenr. perf. plastkasse: 026-19 - grå



EPP termokasser til 600x400 mm

Udv. mål: 560x360x172 mm
 Indv. mål: 500x300x140 mm
 Vægt: 0,416 kg.
 Varenr. termokasse: 421-EPP
 Varenr. termolåg: 421-låg
 Varenr. perf. plastkasse: 421-19 - grå



EPP termokasser til 600x400 mm

Udv. mål: 560x360x229 mm
 Indv. mål: 490x290x180 mm
 Vægt: 0,562 kg.
 Varenr. termokasse: 426-EPP
 Varenr. termolåg: 426 - låg
 Varenr. perf. plastkasse: 426-19 - grå



Termoindsats: er yderst velegnet til transport af eks. mælkeprodukter, kødvare eller varme retter. Indsatsene findes kun til EPP termokasser med målene 560x360 mm.

Låg med låseanordning til indsats:

Varenr.: 421-EPP-AH

Låg med fastmonteret termoindsats:

Varenr.: 421-EPP-AK

Termokasser



EPP Termokasse (GN 1/1)

Udv.mål: 640x395x317 mm Indv.mål:
533x327x249 mm
Indhold: 48 L.
Vægt: 1,85 kg.
Temperaturbestandig: -40° C til + 110 °C
Egnet til maskinvask
Varenr.: 1184511



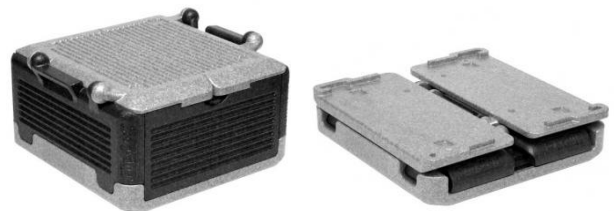
EPP Termokasse (GN 1/2)

Udv. mål: 440x400x355 mm
Ind. mål: 330x270x318 mm
Temperaturbestandig: -40° C til + 110 °C
Egnet til maskinvask
Varenr.: 1200711



Termokasse type Flip-box

Udv.mål: 600x400x250 mm
Indv.mål: 550x350x200 mm
Foldet: 100 mm høj
Indhold: 39 L.
Vægt: 1,10 kg.
Varenr.: 108140141



Termokasse type Flip-box

Udv.mål: 400x400x220 mm
Indv.mål: 360x360x180 mm
Foldet: 84 mm høj
Indhold: 23 L.
Vægt: 0,55 kg.
Varenr.: D-6574

Kølekasser



Kølekasse

Udv. mål: 600x400x260 mm
Indv. mål: 530x330x210 mm
Indhold: 36,73 L
Vægt: 6,85 kg.
Farve: Blå
Varenr. 526-20K



Kølelæg

Mål: 600 x 400 mm
Farve: blå
Vægt: 2,08 kg.
Materiale: PE - plast
Varenr. 090I-02K



Kølelæg med låseanordning

Mål: 600 x 400 mm
Farve: blå
Vægt: 2,090 kg.
Materiale: PE - plast
- ikke inkl. element
Varenr. 090I-02K H



Kølekasse

Udv. mål: 400x300x260 mm
Indv. mål: 347x247x230 mm
Indhold: 19 L
Vægt: 2,44 kg.
Farve: Grøn
Varenr.: 027I-22



Kølelæg

m/ intgr. køleenhed
Mål: 400x300 mm
Vægt: 1,77 kg.
Farve: Grøn
Varenr.: 050A-82



Isoleret låg

Mål: 400x300 mm
Vægt: 0,70 kg.
Farve: Grøn
Varenr.: 050I-82



Kølekasse

Udv. mål: 400x300x320 mm
Indv. mål: 330x230x260 mm
Indhold: 26 L
Vægt: 2,23 kg.
Farve: Grå
Varenr.: 032I-22



Kølelæg

med lukkeklemmer
Mål: 400x300 mm
Farve: Grå
Vægt: 0,45 kg.
Varenr.: 051I-02R



Køleelement

Mål: 460x260x20 mm
Vægt: 1,65 kg.
Farve: Blå
Varenr. ZEK-00001

Styropor termokasser



Styropor kasse inkl. låg
Udv. mål: 362x312x192 mm
Indv. mål: 300x250x130 mm
Materiale: ESP styropor
Varenr.: 11400149



Styropor kasse inkl. låg
Udv. mål: 362x312x262 mm
Indv. mål: 300x250x200 mm
Materiale: ESP styropor
Varenr.: 11400148



Styropor kasse
Udv. mål: 400x300x140 mm
Indv. mål: 360x260x120 mm
Varenr.: 11400182
Udv. mål: 400x300x140 mm
Indv. mål: 340x240x110 mm
Varenr.: 11400179



Styropor kasse
Udv. mål: 400x300x230 mm
Indv. mål: 360x260x210 mm
Varenr.: 11400181
Udv. mål: 400x300x230 mm
Indv. mål: 340x240x200 mm
Varenr.: 11400178



Styropor kasse
Udv. mål: 400x300x330 mm
Indv. mål: 360x260x310 mm
Varenr.: 11400180
Udv. mål: 400x300x330 mm
Indv. mål: 340x240x300 mm
Varenr.: 11400177



Styropor kasse
Udv. mål: 595x395x320 mm
Indv. mål: 550x350x290 mm
Materiale: ESP styropor
Varenr.: 11400038



Styropor fustage
Udv. mål: 625 x Ø425
Materiale: ESP styropor
Varenr.: 11400027

Stabelvendbare kasser



Stabel/vendbare kasser

Udv. mål: 600x400x160 mm

Ind. mål: 460x335x155 mm

Vægt: 1,56 kg.

Indhold: 24 L

Materiale: HDPE plast

Farve: Grå

Egnet til direkte kontakt med fødevarer

Varenr.: 1587



Stabel/vendbare kasser

Udv. mål: 600x400x210 mm

Ind. mål: 565x365x205 mm

Vægt: 1,95 kg.

Indhold: 32 L

Materiale: HDPE plast

Farve: Grå

Egnet til direkte kontakt med fødevarer

Varenr.: 2187



Stabel/vendbare kasser

Udv. mål: 600x400x210/250 mm

Ind. mål: 545x355x205/245 mm

Vægt: 2,00 kg.

Indhold: 40 L

Materiale: HDPE plast - Grøn

Åben håndtag

Egnet til direkte kontakt med fødevarer

Varenr.: 2580



SFK 1 plastkasser

Udv. mål: 740x425x170 mm

Vægt: 2,60 kg.

Materiale: PP plast

Farve: Hvid

Tåler temperaturer fra -12 °C til +80° C.

Egnet til direkte kontakt med fødevarer

Varenr.: EM-671602



SFK 1 plastkasser

Udv. mål: 740x425x170 mm

Vægt: 2,60 kg.

Materiale: PP plast

Farve: Rød

Tåler temperaturer fra -12 °C til +80° C.

Egnet til direkte kontakt med fødevarer

Varenr.: EM-671600



SFK 1 plastkasser

Udv. mål: 740x425x170 mm

Vægt: 2,60 kg.

Materiale: PP plast

Farve: Blå

Tåler temperaturer fra -12° C til +80° C.

Egnet til direkte kontakt med fødevarer

Varenr.: EM-671601

ESD R-KLT kasser



ESD kasse

Udv. mål: 297x198x147,5 mm
Indv. mål: 243x162x129,5 mm
Vægt: 0,63 kg.
Indhold: 5,3 L
Materiale:
Varenr.: 1510



ESD kasse

Udv. mål: 396x297x147,5 mm
Indv. mål: 346x265x129,5 mm
Vægt: 1,40 kg.
Indhold: 10 L
Materiale:
Varenr.: 1512



ESD kasse

Udv. mål: 396x297x280 mm
Indv. mål: 346x265x242 mm
Vægt: 2,05 kg.
Indhold: 22 L
Materiale:
Varenr.: 2812



ESD kasse

Udv. mål: 594x396x147,5 mm
Indv. mål: 544x364x109,5 mm
Vægt: 2,32 kg
Indhold: 22 L
Materiale:
Varenr.: 1513



ESD kasse

Udv. mål: 594x396x280 mm
Indv. mål: 544x364x242 mm
Vægt: 3,30 kg.
Indhold: 48 L
Materiale:
Varenr.: 2813



ESD låg

Udv. mål: 300x200 mm
Vægt: 0,10 kg.
Varenr.: 0072



ESD låg

Udv. mål: 400x300 mm
Vægt: 0,27 kg
Varenr.: 0073



ESD låg

Udv. mål: 600x400 mm
Vægt: 0,67 kg.
Varenr.: 0074



ESD palle

Mulighed for passende
ESD palle

ESD kasser er specielt udviklet til at aflede og forhindre elektronisk ladninger. Kasserne giver en sikker transport og opbevaring af elektroniske komponenter, og beskytter dem.

Gartner kasser



Stabelkasse

Udv. mål: 600x400x90 mm
 Indv. mål: 565x365x75 mm
 Vægt: 1,16 kg.
 Indhold: 15 L
 Materiale: PP perforeret - sort
 Lukket håndtagshul
 Varenr.: 0700



Stabelkasse

Udv. mål: 600x400x170mm
 Indv. mål: 565x365x105/155mm
 Vægt: 1,12 kg.
 Indhold: 22 L
 Materiale: PP perforeret - sort
 Åben håndtagshul
 Varenr.: 1620



Stabelkasse

Udv. mål: 600x400x190 mm
 Indv. mål: 565x365x175 mm
 Vægt: 1,32 kg.
 Indhold: 36 L
 Materiale: PP perforeret – sort
 Åben håndtagshul
 Varenr.: 1821



Stabelkasse

Udv. mål: 600x400x190 mm
 Indv. mål: 565x365x85/175 mm
 Vægt: 1,37 kg.
 Indhold: 18 L
 Materiale: PP perforeret – sort
 Åben håndtagshul
 Varenr.: 1812



Stabelkasse

Udv. mål: 600x400x190 mm
 Indv. mål: 565x365x80/190 mm
 Vægt: 1,79 kg.
 Indhold: 16 L
 Materiale: PP perforeret – sort
 Åben håndtagshul
 Varenr.: 1960



Stabelkasse

Udv.mål: 600x400x200 mm
 Indv.mål:565x365x105/185 mm
 Vægt: 1,27 kg.
 Indhold: 22 L
 Materiale: PP perforeret – sort
 Åben håndtagshul
 Varenr.: 1900



Stabelkasse

Udv. mål: 600x400x210 mm
 Indv. mål: 535x340x195 mm
 Vægt: 2,05 kg.
 Indhold: 35 L
 Materiale: PP perforeret – sort
 Åben håndtagshul
 Varenr.: 2180



Stabelkasse

Udv. mål: 600x400x240 mm
 Indv. mål: 565x365x200/225 mm
 Vægt: 1,68 kg.
 Indhold: 41 L
 Materiale: PP perforeret – sort
 Åben håndtagshul
 Varenr.: 2303



Stabelkasse

Udv.mål: 600x400x245 mm
 Indv.mål:565x365x230 mm
 Vægt: 2,51 kg.
 Indhold: 47 L
 Materiale: PP perforeret – sort
 Lukket håndtagshul
 Varenr.: 2360

Gartner kasser og tilbehør



Stabelkasse

Udv. mål: 600x400x260 mm
 Indv. mål: 545x355x205/245 mm
 Vægt: 2,00 kg.
 Indhold: 40 L
 Materiale: PP perforeret – sort
 Åben håndtagshul
Varenr.: 2580



Stabelkasse

Udv. mål: 600x400x260 mm
 Indv. mål: 565x365x120/245mm
 Vægt: 1,82 kg.
 Indhold: 25 L
 Materiale: HDPE – sort
 Åben håndtagshul
Varenr.: 2511



Stabelkasse

Udv. mål: 600x400x260 mm
 Indv. mål: 565x365x205/245 mm
 Vægt: 1,63 kg.
 Indhold: 42 L
 Materiale: PP perforeret – sort
 Åben håndtagshul
Varenr.: 2520



Stabelkasse

Udv. mål: 750x505x165 mm
 Indv. mål: 720x465x75/155 mm
 Vægt: 2,70 kg.
 Indhold: 28 L
 Materiale: PP perforeret – sort
Varenr.: 1590



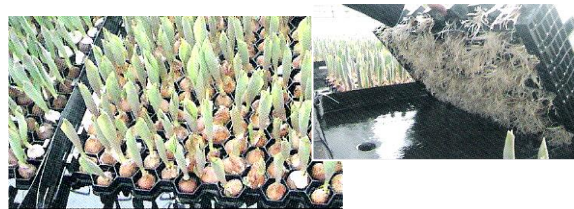
Kasse forhøjere

Mål: 50 mm (E5)
 Mål: 100 mm (E10)
 Mål: 150 mm (E15)
 Materiale: PP plast – rød
Varenr.: E5 / E10 / E15



Holland Hydra Tray

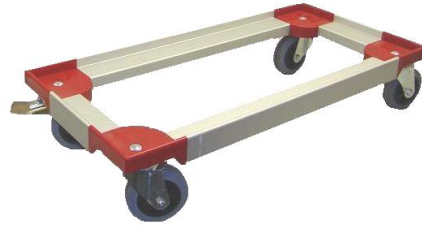
Mål: 600x390 mm
 Stabelhøjde: 84,5 mm
 Indhold: 35 L
 Antal kuber: 90 – 112 – 144 stk.
 Vægt: 2,050 – 1,420 – 1,150 kg.
 Materiale: PP plast - sort
Varenr. 9510 / 9500 / 9520



Traller og vogne



Standard traller
Varenr.: 0909 V



**Traller med
specialmål**

Standard trallerne har målene 615x410 mm og er egnet til kasser med standard mål 600x400 mm. Trallerne er med 4 drejbare stål gaffler og nylon hjul. Derudover kan vi tilbyde special traller med forskellige mål, hjul typer, kuglelege, og med 2 eller 4 drejbare gaffler. Alt efter kundens ønske.

Tryk m.m.



Varmeprægning



Silketryk



Indgraving



Barcode



Inmould-Label



RFID-Transponder



RFID-Inmouldlabel

Poser & sække

Poser:

400 x 600 mm	-	50 MY
450 x 700 mm	-	70 MY
600 x 1000 mm	-	60 MY
600 x 1000 mm	-	100 MY

150 x 300 mm	-	25 MY
180 x 360 mm	-	25 MY
200 x 400 mm	-	25 MY
200 x 400 mm	-	50 MY
250 x 500 mm	-	25 MY
250 x 500 mm	-	50 MY
270 x 500 mm	-	25 MY
300 x 400 mm	-	25 MY
300 x 600 mm	-	25 MY
400 x 600 mm	-	25 MY

Poser med fals:

220/60*490 mm	-	25 MY
510/150*550 mm	-	30 MY
620/200*630 mm	-	20 MY
620/200*630 mm	-	40 MY
640/300*1500 mm	-	40 MY
720/240*850 mm	-	50 MY

Poser med fals:

Håndwrap 45 cm x 300 m – 20 MY



Poser med huller:

150 x 300 mm	-	25 MY
200 x 400 mm	-	25 MY
250 x 500 mm	-	25 MY

Plastark:

280 x 380 mm	-	25 MY
400 x 600 mm	-	25 MY
400 x 600 mm	-	40 MY
630 x 1440 mm	-	25 MY
680 x 840 mm	-	25 MY
1200 x 1400 mm	-	25 MY
1300 x 1700 mm	-	35 MY

Pallehætte:

900/300*2000 mm	-	35 MY
1250/450x1500 mm	-	25 MY
1300/550*1700 mm	-	25 MY
1300/550*1700 mm	-	35 MY

Sække:

75*1150 mm	-	20 MY
76*1030 mm	-	35 MY
76*1030 mm	-	60 MY



DOLAV Plastkar type BOX – PAL

Konstruktion:

Box-Pal plastkar er en letvægtscontainer (kasse + palle) fremstillet af HDPE, sprøjtetstøbt i et stykke. **Box-Pal** kan leveres med eller uden perforerede sider og bund og fås i flere størrelser (standard 500 og 600 liter), farver (standard gul, blå og grå) og udformninger.



Dolav 800



ACE - 1000

Materiale:

Den højteknologiske fremstillingsproces kombineret med det anvendte materiale (HDPE) giver **Box-Pal** stor styrke og lang levetid. Materialet er korrosionssikkert og resistent over for UV stråler. Den glatte overflade sikrer høj grad af hygiejne. **Box-Pal** kan vaskes eller damprenses.



USDA Hjørnelukning



Stabelbare hjørner

Anvendelse:

Box-Pal som kan stables i 6-8 lag i fyldt tilstand afhængig af vægt, er egnet til håndtering og oplagring af produkter fra næsten alle brancher. **Box-Pal** benyttes i brancher som frugt-, gartneri-, slagteri-, og fiskeribranchen. Også metalindustrien og den kemiske industri samt flere andre brancher benytter med fordel **Box-Pal**.

Type- og Miljøgodkendelser:

Box-Pal overholder de i ADR, randnr. 2807 stillede krav for transport af brugte akkumulatorer. Nogle af **Box-Pal** modellerne (med lukkede meder og fødder) efterlever de strenge USDA og FDA (US Department of Agriculture og Food and Drug Administration) standarder, hvilket gør dem velegnede til fødevarer. Nogle af **Box-Pal** modellerne er fremstillet i overensstemmelse med væsentlige krav i EU-emballage-direktivet.



800 TRI-HI



Tipbar med truck



Dolav 1120



Dolav 1600

Muligheder:

Karret har samme muligheder som Dolav 1000-ACE.

Type	Indhold liter	Udvendige mål i mm			Indvendige mål i mm			Ca. vægt i kg.		
		Længde	Bredde	Højde	Længde	Bredde	Højde	Egen maks.	Brutto	Stabling
800	500	1200	800	740	1120	720	600	32,5	500	3000
1000	600	1200	1000	740	1120	920	600	36,5	600	3600
1120	700	1120	1120	780	1035	1035	650	38,0	750	4000
1600	840	1600	1050	715	1520	970	585	49	750	4000
1000 ACE	620	1200	1000	740	1128	928	605	36,5	900	5000
800 TRI-HI	514	1200	800	740	1120	720	606	27,5	400	1200
	623	1200	800	870	1120	720	736	30,5	400	1200
	652	1200	800	950	1120	720	816	32,5	400	1200

DOLAV Plastkar type 1000-ACE

Konstruktion:

1000-ACE plastkar er en utrolig robust container på trods af den lave egenvægt. Karret er fremstillet af HDPE nyplast og sprøjtet i et stykke. Dolav 1000-ACE leveres i både en lukket og perforeret udgave. Karret er specielt udviklet til fødevarerindustrien, med en konstant fokus på udviklingen af et hygiejnisk og rengøringsvenligt kar. Endvidere er karret korrosionssikkert og resistent over for UV-stråler. Karret er sprøjtet med 3 integrerede meder, hvilket muliggør tipping af karret uden at mederne tager skade. Samtidig gør mederne dem også perfekte til brug på Rullebånd. Endvidere har karret bestået en faldtest fra 6 m.

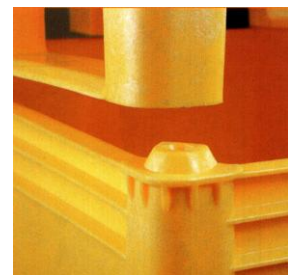


Muligheder:

Karret tilbyder mange muligheder for personificering. Både med prægning, metalplade, silkeprint og fortløbende Numre. Endvidere tilbydes en labelholder. Findes også i Højderne 440 og 1000 mm., perforeret og med låge. Farverne: Grøn, grå, gul og blå kan tilbydes.

Anvendelse:

1000-ACE kan stables i 6-8 lag i fyldt tilstand afhængig af Vægt. De er egnet til håndtering og oplagring af produkter fra næsten alle brancher, og er især populære i: Fødevarer-, frugt-, gartneri-, slagteri-, og fiskebranchen. Også Metal-, kemisk-, affalds- og farmaceutisk industri kan drage fordel af karrets mange egenskaber.



Stabelbare hjørner



Tipbar med truck

Dolav 1000ACE standard	
Udv. Mål	1200x1000x740 mm
Indv. Mål	1128x928x605 mm
Indhold	620 L
Materiale	HDPE
Temperaturer	-40 °C - +60 °C
Egenvægt	36,5 kg.
Max. Load	900 kg.
Max stablingsvægt	5.000 kg.

Eksempler på farver:



Grøn



Grå



Gul



Blå

KitBin fra Dolav

Den multifleksible BigBox der kan adskilles. En KitBin er den ideelle og logistikmæssige bedste løsning til lager- og transportopgaver. Alle KitBin produceres i såvel lukkede som perforerede men kun i grå farve, og er egnet til direkte kontakt med fødevarer.

Industri KitBin:

Udv. mål: 1200x1000x715 mm

Vægt: 38 kg.

Indhold: 617 liter

Max last: 600 kg.



Øvrige typer:

Mini KitBin : 1200x1000x505 mm

Mega KitBin: 1600x1200x715 mm

- ikke standart lagervare.

KitBin i Dobbelt Højde



En KitBin består af:

2 lange sideelementer

2 korte sideelementer med hjørnelukninger

1 stk. palle med meder



Europlast kar Model CTF

Udv. mål: 1000 x 640 x 655 mm

Lukket model med 4 fødder

Vægt: 12,5 kg.

Indhold: 300 Liter

Materiale: HDPE – Egnede til direkte kontakt med fødevarer

Farve: grå – standard lagervare.

Perforeret model uden fødder

Vægt: 11,0 kg.

Indhold: 300 Liter

Materiale: HDPE - Egnede til direkte kontakt med fødevarer

Farve: grå – standard lagervare.



Diverse tilbehør: Hjul og låg

Egenskaber og fordele: Stærk letvægts kar, der kan bruges ved høje som lave temperaturer
Sprøjtetstøbt i UV bestandig High Density Polyethylene
Stabelbar
Nyplast – Egnede til direkte kontakt med fødevarer
Kan også leveres med hjul
Recycleable

Europlast kar Model CTH1

Udvendig mål: 1200 x 800 x 800 mm



Lukket model med 2 meder (kan også leveres med 4 fødder)

Vægt: 27 kg.

Vægt låg: 6 kg.

Indhold: 525 Liter

Materiale: HDPE – Egnet til direkte kontakt med fødevarer

Farve: grå – standard lagervare.



**Egenskaber
og fordele:**

Ekstrem belastbar kar, der kan bruges ved høje som lave temperaturer
Sprøjtetstøbt i UV bestandig High Density Polyethylene
Stabelbar
Nyplast – egnet til direkte kontakt med fødevarer
Recycleable

Europplast kar Model CTH2

Udvendig mål: 1200x800x800 mm



Lukket model med 2 meder (kan også leveres med 4 fødder)

Vægt: 32 kg.

Vægt låg: 6 kg.

Indhold: 525 Liter

Materiale: HDPE – Egnede til direkte kontakt med fødevarer

Farve: grå – standard lagervare.

Egenskaber og fordele: Extrem belastbar kar, der kan bruges ved høje som lave temperaturer
Sprøjttestøbt i UV bestandig High Density Polyethylene
Stabelbar
Nyplast – Egnede til direkte kontakt med fødevarer
Recycleable



Kan også leveres som UN-GODKENDT kar med fast låg

Europlast Model CTR

Udv. mål: 1000x1200x760 mm
Indv. mål: 890x1090x645 mm
Vægt: 35,0 kg.
Vægt låg: 7 kg.
Indhold: 610 liter

Materiale: HDPE- godkendt til direkte kontakt med fødevarer

Farve: grå – standard lagervare.
 Andre farver kan leveres på forespørgsel.

Standard: lukkede med 3 meder.

Varianter: lukkede, perforerede,
 med 4 - 6 - 9 fødder eller 2 meder.



Perforeret

Øvrige modeller: CTS: 400 liter - mål: 1200x1000x580 mm
 CTX: 700 liter - mål: 1200x1000x780 mm*
 CTT: 750 liter – mål: 1130x1130x770 mm*
 CTZ: 740 liter – mål: 1120x1120x770 mm*



Lukket

*Ej standard lagervare
 Alle modeller er godkendt til direkte kontakt med fødevarer.

Egenskaber og fordele: Stabelbar og sammensættelige
 Pladsbesparende: tømte fylder 3 som 2 stk.
 Kan udstyres med aftapsskane eller udløbsstuds
 Slagfaste, korrosions-, syre- og kemikaliebestandig
 Temperatur resistent: -40 til +60 grader
 Der findes alm. låg og luttættelåg til CTR kar



Plastbeholder og -kar

Alle beholdere og kar har glatte overflader og er meget rengøringsvenlige.

Den rustfrie stålramme på karrene giver en høj stabilitet og muliggør håndtering med gaffeltruck.

Alle produkter er fremstillet af materialer der er egnet til direkte kontakt med fødevarer.

Alle mål er ydermål.



Plastkar 210 L

Vægt: 8,8 kg.
 Mål: 790x600x685 mm
 Materiale: HDPE, natur
 Varenr.: 81021110
 Låg fastliggende – stabelbar
 Varenr.: 80093110
 Galvaniseret kørestel
 Varenr.: 80071000
 Kørestel – rustfrit stål
 Varenr.: 82530000



Plastkar 400 L

Vægt: 16,8 kg.
 Mål: 950x720x825 mm
 Materiale: HDPE, natur
 Varenr.: 81011110
 Låg fastliggende – stabelbar
 Varenr.: 80503110
 Galvaniseret kørestel
 Varenr.: 80061000
 Kørestel – rustfrit stål
 Varenr.: 82520000



Plastbeholder 125 L med hank

Vægt: 5,8 kg.
 Mål: 500x500x720 mm
 Materiale: HDPE, natur
 Varenr.: 81031110
 Låg fastliggende – stabelbar
 Varenr.: 80103110



Plastkar 300 L med 5 fødder - stabel / vendbart

Vægt: 17,7 kg.
 Mål: 1200x800x580 mm
 Materiale: HDPE, natur
 Dynamisk belastning: 250 kg.
 Statisk belastning: 785 kg.
 Farve: Grå
 Varenr.: 81181110
 Farve: Grå
 Varenr.: 81181810
 Låg fastliggende – stabelbar
 Varenr.: 83261110



Plastkar 650 L

Vægt: 23,7 kg.
 Mål: 1195x910x830 mm
 Materiale: HDPE, natur
 Varenr.: 81391110
 Låg fastliggende – stabelbar
 Varenr.: 82171000
 Kørestel – rustfrit stål
 Varenr.: 82510000
Kuglehane
 Passer til 210, 400 og 600 liter kar
 Varenr.: 80051000

Luft- og vandtætte låg

Vore luft- og vandtætte låg besidder mange egenskaber, der gør dem til det optimale valg. Både ved transport, lagring og forsendelser af alle typer produkter, tilbyder disse låg den optimale beskyttelse af produktet.

Lågene muliggør ligeledes brugen af flervejs emballage til opbevaring af følsomme emner, eller til separering af produkter.

Lågene er kompatible med vore standard plastkar. Hvilket giver mulighed for opbevaring af produkter op til 610 l.

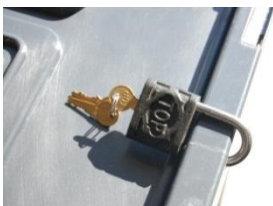
Anvendelse:

- Lager
- Transport
- Udendørs lager (vand- og støvtæt)
- Opbevaring af følsomme emner
- Separering af produkter
- Bedre beskyttelse af produkter



Egenskaber:

- Stabelbare og pladsbesparende
- Luft- og vandtætte
- Kan bruges i mange år
- Ikke gennemsigtige
- Fødevareegnede
- Mulighed for:
 - Afløb
 - Ventilation
 - Plombering
 - Kar i flere farver



Vejsaltkar m/integreret låg

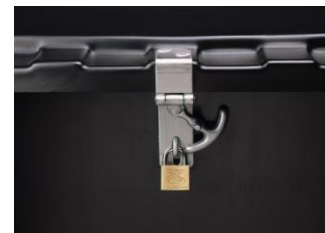
Craemer 210 l.

Mål: 790x605x775

725x540x575

Vægt: 13,5 kg

Volumen: 210 l.



Låseanordning til 650 l.

Craemer 400 l.

Mål: 945x725x930

875x695x705

Vægt: 21 kg

Volumen: 400 l.

Standartfarve: Sort



Metalhængsler

Craemer 650 l.

Mål: 1195x905x930

1120x830x705

Vægt: 30,5 kg

Volumen: 650 l.



Mulighed for print



Mulighed for Udtagsåbning

Eksport- og engangspaller

Kvartpalle A400

Beskrivelse: A400 ¼ palle
Mål: 600 x 400 x 155 mm
Egenvægt: 2,2 kg.
Materiale: Regenerat plast
Statisk belastning: 500 kg.
Dynamisk belastning: 200 kg.
Andet: Med 4 ben



Halvpalle A600

Beskrivelse: A600 ½ palle
Mål: 800 x 600 x 143 mm
Egenvægt: 3,1 kg.
Materiale: Regenerat plast
Statisk belastning: 1000 kg.
Dynamisk belastning: 500 kg.
Andet: Med 6 ben



Halvpalle DUS-L

Beskrivelse: DUS ½ palle
Mål: 800 x 600 x 140 mm
Egenvægt: 2,5 kg.
Materiale: Regenerat plast
Statisk belastning: 750 kg.
Dynamisk belastning: 500 kg.



Eksport- og engangspaller

Multipalle 1208

Mål: 1200x800x155 mm
Egenvægt: 4,95 kg.
Materiale: Regenerat plast
Statisk belastning: 1500 kg.
Dynamisk belastning: 800 kg.
Tilbehør: Meder for ekstra stabilitet
Andet: Med eller uden styrekanter



Multipalle 1208 lukket

Mål: 1200x800x155 mm
Egenvægt: 6,5 kg.
Materiale: Regenerat plast
Statisk belastning: 2000 kg.
Dynamisk belastning: 1000 kg.
Tilbehør: Meder for ekstra stabilitet
Andet: Med eller uden styrekanter



Multipalle 1210

Mål: 1200x1000x150 mm
Egenvægt: 6,6 kg.
Materiale: Regenerat plast
Statisk belastning: 2000 kg.
Dynamisk belastning: 1000 kg.
Tilbehør: Meder for ekstra stabilitet
Andet: Med eller uden styrekanter



Eksport- og engangspaller

Multipalle 1100

Mål: 1100x1100x150 mm
Egenvægt: 7,1 kg.
Materiale: Regenerat plast
Statisk belastning: 2500 kg.
Dynamisk belastning: 1000 kg.
Tilbehør: Meder for ekstra stabilitet,
Andet: Med eller uden styrekanter



Multipalle 1140

Mål: 1140x1140x150 mm
Egenvægt: 7,10 kg.
Materiale: Regenerat plast
Statisk belastning: 2500 kg.
Dynamisk belastning: 1000 kg.
Tilbehør: Meder for ekstra stabilitet
Andet: Med eller uden styrekanter



Multipalle 1212

Mål: 1200x1200x150 mm
Egenvægt: 7,60 kg.
Materiale: Regenerat plast
Statisk belastning: 2500 kg.
Dynamisk belastning: 1000 kg.
Tilbehør: Meder for ekstra stabilitet,
Andet: Med eller uden styrekanter



Lager- og transportpaller

1200x800 mm

M3RR plastpalle

Mål: 1200x800x142 mm
Egenvægt: 11,8 kg.
Materiale: Regenerat plast
Statisk belastning: 5000 kg.
Dynamisk belastning: 1250 kg.
Reol belastning: 500 kg.*
Tilbehør: Med eller uden styrekanter



H3RR plastpalle

Mål: 1200x800x156 mm
Egenvægt: 16,3 kg.
Materiale: Regenerat plast
Statisk belastning: 7500 kg.
Dynamisk belastning: 1750 kg.
Reol belastning: 1000 kg.*
Tilbehør: Fås med eller uden styrekanter



B800 plastpalle

Mål: 1200x800x150 mm
Egenvægt: 23 kg.
Materiale: Regenerat plast
Statisk belastning: 6000 kg.
Dynamisk belastning: 1250 kg.
Reol belastning: 750 kg.*
Andet: Med eller uden styrekanter



*Den angivne vægt i reol, er baseret på en ligelig fordeling af vægten på hele pallens overflade.

Lager- og transportpaller

1200x1000 mm

M3RR plastpalle

Mål: 1200x1000x165 mm
Egenvægt: 14,50 kg.
Materiale: Regenerat plast
Statisk belastning: 6000 kg.
Dynamisk belastning: 1250 kg.
Reol belastning: 350 kg.*
Tilbehør: Med eller uden styrekanter,
og fås også med 5 meder



H3RR plastpalle

Mål: 1200x1000x160 mm
Egenvægt: 19,70 kg.
Materiale: Regenerat plast
Statisk belastning: 7500 kg.
Dynamisk belastning: 1500 kg.
Reol belastning: 1000 kg.*
Tilbehør: Med eller uden styrekanter,
og fås også med 5 meder



B1210 plastpalle

Mål: 1200x1000x150 mm
Egenvægt: 28 kg.
Materiale: Regenerat plast
Statisk belastning: 7500 kg.
Dynamisk belastning: 1500 kg.
Reol belastning: 900 kg.*



*Den angivne vægt i reol, er baseret på en ligelig fordeling af vægten på hele pallens overflade.

Lager- og transportpaller

CR1 plastpalle

Mål: 1200x800x160 mm
Egenvægt: 21,5 kg.
Materiale: HDPE regenerat
Statisk belastning: 7500 kg.
Dynamisk belastning: 1500 kg.
Reol belastning: 1400 kg.*
Andet: Metalindlæg, skridsikker overflade



D1 plastpalle

Mål: 1200x800x150 mm
Egenvægt: 12 kg.
Materiale: HDPE regenerat
Statisk belastning: 4000 kg.
Dynamisk belastning: 1000 kg.
Reol belastning: 400 kg.*
Andet: Kan produceres i nyplast, mulighed for stålforstærkning (med opbevaring i reol op til 1250 kg.*) mulighed for antiskrid



D3 plastpalle

Mål: 1200x1000x150 mm
Egenvægt: 14 kg.
Materiale: HDPE regenerat
Statisk belastning: 5000 kg.
Dynamisk belastning: 1000 kg.
Reol belastning: 400 kg.*
Andet: Kan produceres i nyplast, mulighed for stålforstærkning (med opbevaring i reol op til 1250 kg.*) mulighed for antiskrid



*Den angivne vægt i reol, er baseret på en ligelig fordeling af vægten på hele pallens overflade.

Hygiejnepaller

H1 hygiejnepalle

Mål: 1200 x 800 x 160 mm
Egenvægt: 18 kg.
Materiale: HDPE nyplast
Statisk belastning: 5000 kg.
Dynamisk belastning: 1250 kg.
Reol belastning: 1000 kg.*
Andet: Egnede til direkte kontakt med fødevarer



H2 hygiejnepalle

Mål: 800 x 600 x 160 mm
Egenvægt: 9 kg.
Materiale: HDPE nyplast
Statisk belastning: 2000 kg.
Dynamisk belastning: 500 kg.
Andet: Egnede til direkte kontakt med fødevarer



H3 hygiejnepalle

Mål: 1200 x 1000 x 160 mm
Egenvægt: 22 kg.
Materiale: HDPE nyplast
Statisk belastning: 5000 kg.
Dynamisk belastning: 1250 kg.
Reol belastning: 850 kg.*
Andet: Egnede til direkte kontakt med fødevarer

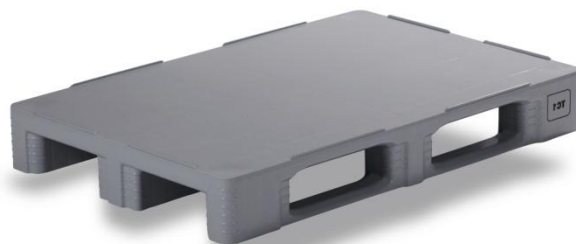


*Den angivne vægt i reol, er baseret på en ligelig fordeling af vægten på hele pallens overflade.

Lukkede hygiejnepaller

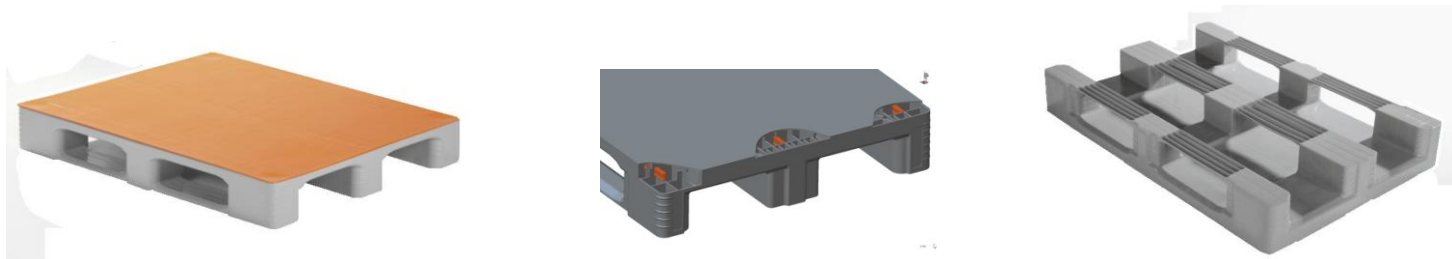
TC1 hygiejnepalle

Mål: 1200x800x160 mm
Egenvægt: 18 kg.
Materiale: HDPE nyplast
Statisk belastning: 7500 kg.
Dynamisk belastning: 1500 kg.
Reol belastning: 1000 kg.*
Andet: Egnet til direkte kontakt med fødevarer, mulighed for antiskrid og stålindlæg



TC3 hygiejnepalle

Mål: 1200x1000x160 mm
Egenvægt: 21 kg.
Materiale: HDPE nyplast
Statisk belastning: 7500 kg.
Dynamisk belastning: 1500 kg.
Reol belastning: 1000 kg.*
Andet: Egnet til direkte kontakt med fødevarer, mulighed for antiskrid og stålindlæg



*Den angivne vægt i reol, er baseret på en ligelig fordeling af vægten på hele pallens overflade.

Lukkede paller

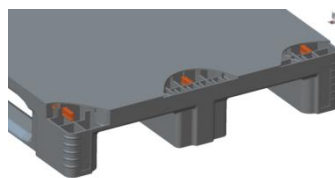
TC1 palle

Mål: 1200x800x160 mm
Egenvægt: 18 kg.
Materiale: HDPE nyplast
Statisk belastning: 7500 kg.
Dynamisk belastning: 1250 kg.
Reol belastning: 1000 kg.*
Andet: Fås med antiskrid og stålindlæg,
for højere belastning i reol.



TC3 palle

Mål: 1200x1000x160 mm
Egenvægt: 21,5 kg.
Materiale: HDPE nyplast
Statisk belastning: 7500 kg.
Dynamisk belastning: 1500 kg.
Reol belastning: 1000 kg.*
Andet: Fås med antiskrid og stålindlæg,
for højere belastning i reol.

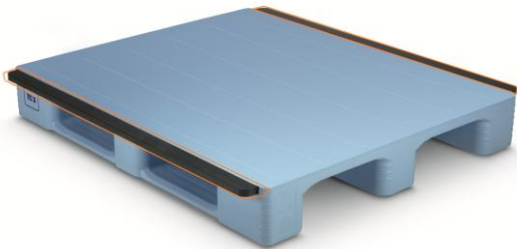


*Den angivne vægt i reol, er baseret på en ligelig fordeling af vægten på hele pallens overflade.

Specialpaller

Dansk Transport Emballage er leverandør af paller i specialmål . Ved hjælp af nyt teknologisk udstyr, kan vi levere paller i specialmål, der imødekommer alles behov, og tilpasser sig den konkrete opgave. Tilpasning af plastpaller til alle slags mål. Pallerne kan forlænges ved brug af sorte profiler eller ved sammensvejsning af flere paller. Kontakt os for yderligere info.

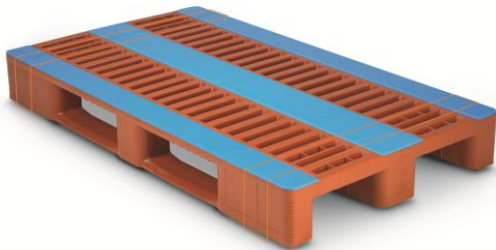
Se eksempler herunder:



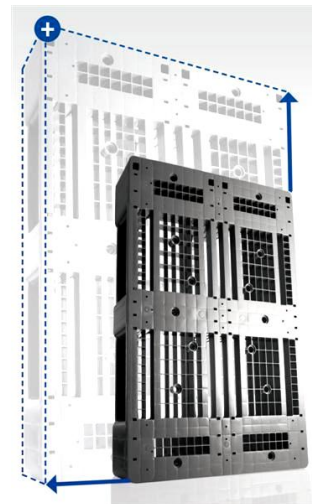
- Mål: 1200 x 1100 mm



- Mål: 1460 x 1000 mm



- Mål: 1380 x 800 mm



- Mål: 1200 x 800 mm

Pallerammer

Både sidestykkerne og hjørneelementer er brud- og slagfaste, og kan samles uden brug af værktøj. Pallerammer er pladsbesparende – op til 90% i adskilt stand og er rengøringsvenlige.



Type Euroframe:

En let sammensættelig og adskillelig palleramme bestående af 4 sidestykker samt 4 hjørneelementer. Egnede til direkte kontakt med fødevarer, Mål: 1200x800x400 mm
800x600x400 mm



Type Eurofold:

En sammenklappelig palleramme bestående af 4 sammenhængende sidestykker samt 4 hjørneelementer. Egnede til direkte kontakt med fødevarer, Mål: 1200x800x400 mm
800x600x400 mm



Type 1208:

En sammenklappelig palleramme bestående af 4 sorte sidestykker, og hjørner i galvaniseret stål. Fås i følgende størrelser:
800x600x200 mm
800x800x200 mm
800x1000x200 mm
1000x1000x200 mm
1200x800x200 mm
1200x1000x200 mm
1200x1200x200 mm



Palleramme i træ og plast:

Reducer volumen i returfragt med op til 90%
Materiale: 70% træ og 30% PP plast
Yderst hårdfør i selv vanskelige miljøer, resistens overfor Olier og fedt, Temperaturbestandig: op til 140° C
Fås i 2 størrelser:
1200x 800x200 mm
1200x1000x200 mm

Miljøløsninger i plast

Dansk Transport Emballage er leverandør af løsninger til spild fra tønder, dunke m.m. Vores produkter er produceret i UV-Bestandig HDPE plast. Dette bevirker at de er modstandsdygtige overfor en lang række forskellige kemikalier.

Spildbakkerne er kompatible med næsten alle slags emballager. Ring for vejledning i valg af den bedste løsning til jeres behov.



Affaldscontainer 4 -hjulede

Dansk Transport Emballage fører et sortiment af affaldscontainere til opsamling, sortering og genbrug af affald. Vore containere er produceret i fødevarer godkendt hdppe plast af høj kvalitet, og er yderst velegnede til håndtering af alle typer affald.

- Materiale: HDPE nyplast - rent materiale af høj kvalitet
- UV-bestandige og slagfaste
- Cadmiumfri, miljøvenlig – 100 % genanvendelig
- Farve: standard grå og grøn - (findes også i andre farver)
- Lang levetid
- Efterlever EN-840-2
- Støddabsorberende 200 mm letløbende hjul
- Modstår ikke-ætsende kemisk og biologisk påvirkning
- Glatte rengøringsvenlige overflader
- Kvalitetssikret efter ISO 9001
- Egnet til direkte berøring med fødevarer (gælder dog ikke modeller i farven grå/sort)



Farvemuligheder

Findes i følgende mål:

- Udv. Mål: 1260 x 780 x 1235/1100 mm (med og uden låg)
- Indhold: 660 l.
- Udv. Mål: 1260 x 780 x 1360/1260 mm (med og uden låg)
- Indhold: 770 l.
- Udv. Mål: 1260 x 1040 x 1320/1200 mm (med og uden låg)
- Indhold: 1000 l.



Affaldsbeholder 2 -hjulede

- Materiale: HDPE nyplast - rent materiale af høj kvalitet
- UV-bestandige og slagfaste
- Miljøvenlig – 100 % genanvendelig
- Farve: standard grå og grøn - (findes også i andre farver)
- Lang levetid
- Efterlever EN-840-1
- Støddabsorberende hjul fra 200 til 300 mm
- Modstår ikke-ætsende kemisk og biologisk påvirkning
- Glatte rengøringsvenlige overflader
- Kvalitetssikret efter ISO 9001
- Egnede til direkte berøring med fødevarer
- (gælder dog ikke modeller i farven grå/sort)



Farvemuligheder

Findes i følgende mål:

- Udv. mål: 448 x 505 x 930 mm
- Indhold: 60 l.

- Udv. Mål: 448 x 505 x 930 mm
- Indhold: 80 l.

- Udv. Mål: 480 x 555 x 930 mm
- Indhold: 120 l.

- Udv. Mål: 480 x 555 x 1060 mm
- hold: 140 l.

- Udv. Mål: 545 x 620 x 1060 mm
- Indhold: 190 l.

- Udv. Mål: 580 x 740 x 1070 mm
- Indhold: 240 l.

- Udv. Mål: 600 x 900 x 1100 mm
- Indhold: 360 l.



Murerkar og -spande



Murerkar

Udv. mål: 990 x 665 x 490 mm (top)
Indv. mål: 800 x 470 mm (bund)
Indhold: 200 L / 430 kg.
Vægt: 17 kg.
Farve: Gul, orange, perlehvid, blå, grøn, grå og rød.

Med rørformet jernramme/håndtag
Mulighed for nummerering eller påføring af logo
Varenr.: 81611311

Murerspand

Udv. mål: Ø630 x 385 mm (top)
Indv. mål: Ø507 (bund)
Indhold: 90 L / 250 kg.
Egenvægt: 7,30 kg.
Farve: Gul og blå

Fås med og uden rørformet jernramme/håndtag
Mulighed for nummerering eller påføring af logo
Varenr.: 81911411



Roller til murerkar
Varenr.: 82700000



Roller til murerspand
Varenr.: 82710000

IBC container

Den optimale emballage til en lang række produkter, kemiske, fødevarer, farmaceutiske, såvel under transport som under opbevaring. Omkostningsbesparelser eller logistiske forbedringer, uanset hvad dine kriterier for udvælgelsen er, så kan Dansk Transport Emballage tilbyde den optimale løsning.

Udv. mål: 1000x1200x1165 mm

Vægt: 50-60 kg.

Indhold: 1000 liter

Indhold total: 1050 liter

Materiale: HDPE nyplast

UN typegodkendt: Ja

Ø åbning: 150 mm / 225 mm

Ø ventil: 2" (DIN50)

Farve: Natur



Plastbeholderen er fremstillet ved hjælp af den sidste nye teknologi indenfor formblæsning, og er egnet til direkte kontakt med fødevarer. Det beskyttende bur er lavet af galvaniseret stål, og sikrer stor stabilitet samt holdbarhed. Buret samles automatisk i en patenteret proces.

Plastdunke



Eddiekedunk 5 l. og 10 l.

Vægt: 0,16 / 0,26 kg.
Indhold: 5 liter / 10 liter
Materiale: HDPE plast
Farve: Natur
Kapsel: Ø40 - rød
UNY typegodkendt: 5 l.
UNZ typegodkendt: 10 l.



Stabelbar dunk 5 l.

Vægt: 0,30 kg.
Indhold: 5 liter
Materiale: PE (HDPE)
Farve: Natur
Kapsel: DIN 51 - sort
UNY typegodkendt: Ja



Plastdunk 10 l.

Vægt: 0,48 kg.
Indhold: 10 liter
Materiale: PP (HDPE)
Farve: Natur
Kapsel: DIN61 - sort
UNY typegodkendt: Ja



Stabelbar dunk 20 l.

Vægt: 1,034 kg.
Indhold: 25 liter
Materiale: PE (HDPE)
Farve: Natur
Kapsel: DIN61 - sort
UNX typegodkendt: Ja



Stabelbar dunk 25 l.

Vægt: 1,24 kg.
Indhold: 25 liter
Materiale: PE (HDPE)
Farve: Natur
Kapsel: DIN61 - sort
UNX typegodkendt: Ja



Plastdunk 30 l.

Vægt: 1,31 kg.
Indhold: 30 liter
Materiale: PE (HDPE)
Farve: Natur
Kapsel: DIN60 - sort
UNX typegodkendt: Ja

INKA paller

INKA palle F44

Mål: 600x400x120 mm
Egenvægt: 3 kg.
Materiale: Varmebehandlet genbrugstræ
Statisk belastning: 750 kg.
Dynamisk belastning: 250 kg.
Beregnet til eksport til lande med
strenge restriktioner til træpaller



INKA palle F36

Mål: 800x400x130 mm
Egenvægt: 4,50 kg.
Materiale: Varmebehandlet genbrugstræ
Statisk belastning: 1500 kg.
Dynamisk belastning: 500 kg.
Beregnet til eksport til lande med
strenge restriktioner til træpaller



INKA palle F64

Mål: 800x600x120 mm
Egenvægt: 4,50 kg.
Materiale: Varmebehandlet genbrugstræ
Statisk belastning: 1500 kg.
Dynamisk belastning: 500 kg.
Beregnet til eksport til lande med
strenge restriktioner til træpaller



INKA paller

INKA palle F8 LF

Mål: 1200x800x135 mm
Egenvægt: 10,50 kg.
Materiale: Varmebehandlet genbrugstræ
Statisk belastning: 2700 kg.
Dynamisk belastning: 900 kg.
Beregnet til eksport til lande med
strenge restriktioner til træpaller



INKA palle F87

Mål: 1200x800x135 mm
Egenvægt: 8,50 kg.
Materiale: Varmebehandlet genbrugstræ
Statisk belastning: 1200 kg.
Dynamisk belastning: 400 kg.
Beregnet til eksport til lande med
strenge restriktioner til træpaller



INKA palle F86

Mål: 1200x800x120 mm
Egenvægt: 8 kg.
Materiale: Varmebehandlet genbrugstræ
Statisk belastning: 750 kg.
Dynamisk belastning: 250 kg.
Beregnet til eksport til lande med
strenge restriktioner til træpaller



INKA paller

INKA palle F10-2

Mål: 1200x1000x135 mm
Egenvægt: 14,50 kg.
Materiale: Varmebehandlet genbrugstræ
Statisk belastning: 2700 kg.
Dynamisk belastning: 900 kg.
Beregnet til eksport til lande med
strengt restriktioner til træpaller



INKA palle F76

Mål: 1140x760x135 mm
Egenvægt: 10 kg.
Materiale: Varmebehandlet genbrugstræ
Statisk belastning: 2700 kg.
Dynamisk belastning: 900 kg.
Beregnet til eksport til lande med
strengt restriktioner til træpaller



INKA palle F11

Mål: 1140x1140x135 mm
Egenvægt: 15 kg.
Materiale: Varmebehandlet genbrugstræ
Statisk belastning: 2700 kg.
Dynamisk belastning: 900 kg.
Beregnet til eksport til lande med
strengt restriktioner til træpaller

